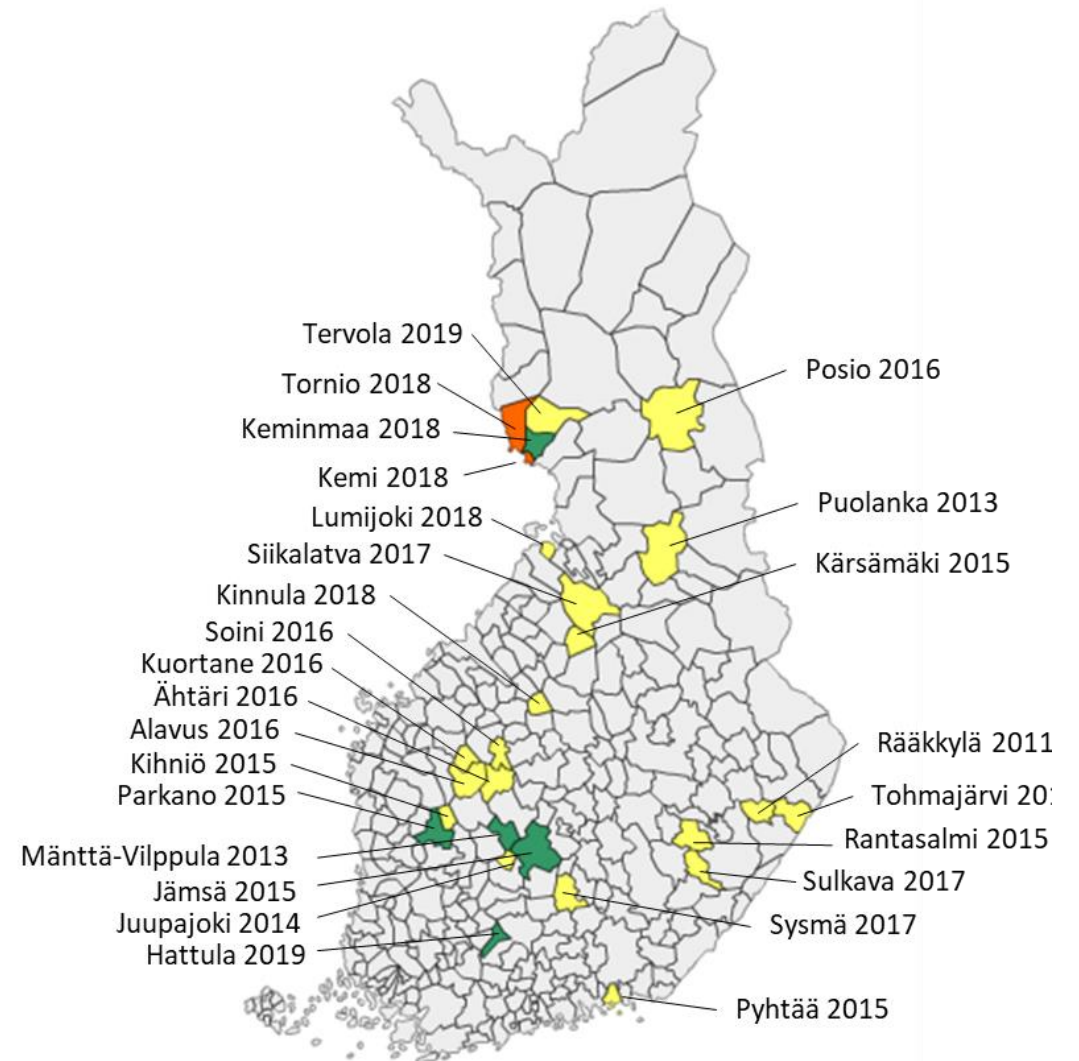
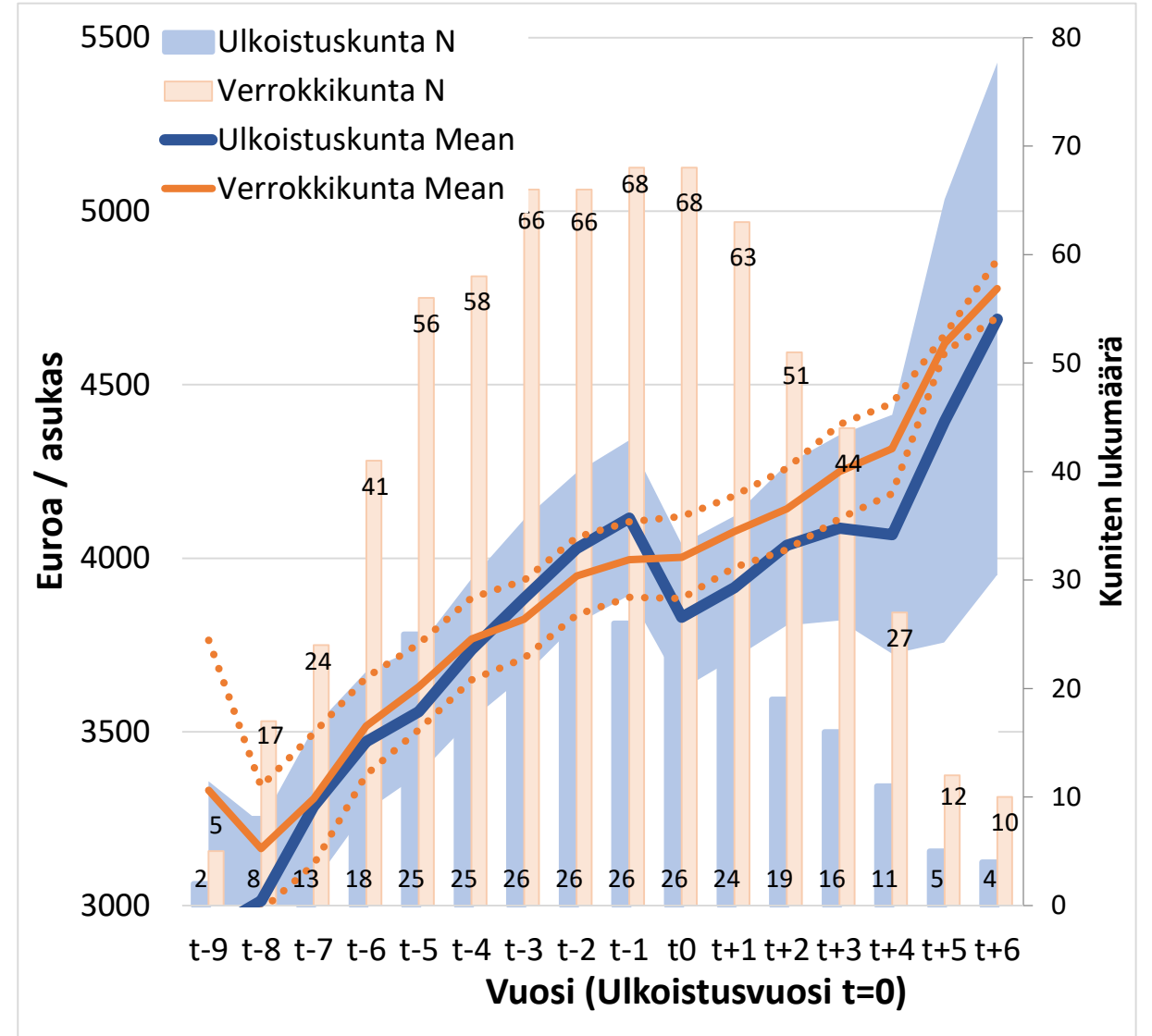
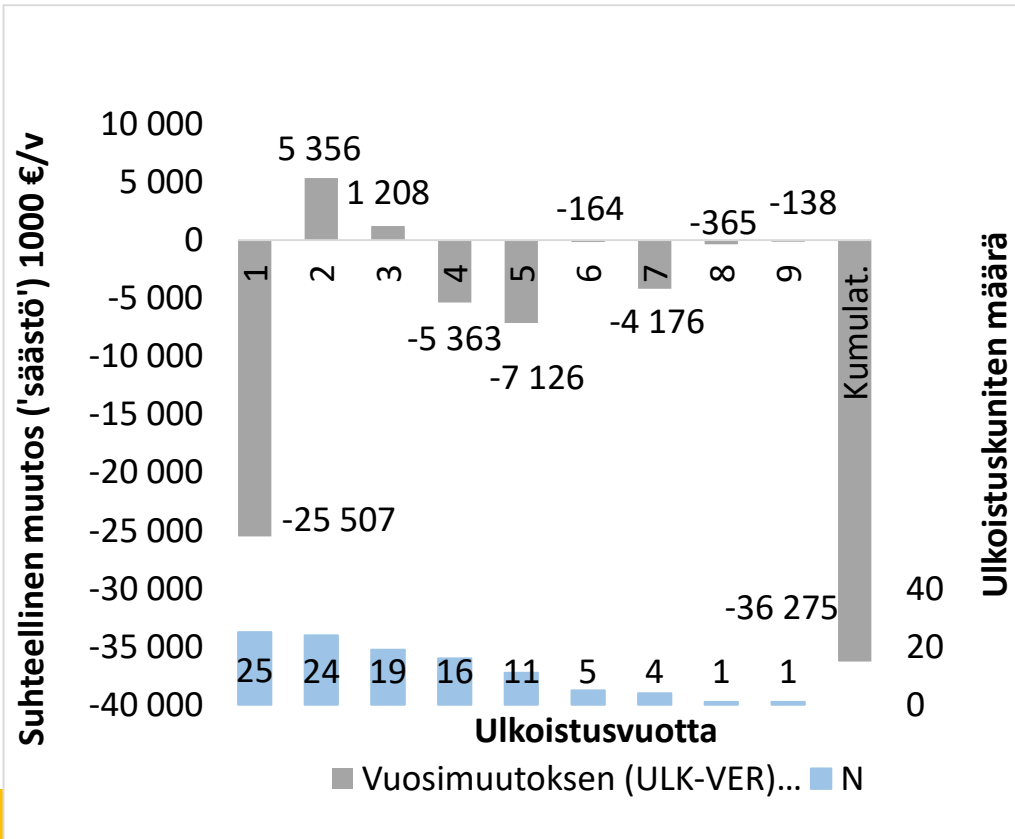


# Tulokset pähkinänkuoressa

- 26 ulkoistuskuntaa koskeva kokonaistutkimus
- Sote-nettokäyttökustannustiedot vuosilta 2006-2019 (THL:n Sotkanet)
- Kullekin määritelty 2-4 verrokkikuntaa ja verrattu näiden keskiarvoon
- 21 / 26 ulkoistuskuntaa saavutti kustannussäästöjä verrokkien keskiarvoon nähden
- Ulkoistuksen myötä SOTE-kustannukset laskivat keskimäärin. 5 % verrokkikuntiin nähden, sosiaalitoiminnassa n. 8 %, perusterveydenhuollossa 5 % ja erikoissairaanhoidossa 6 %

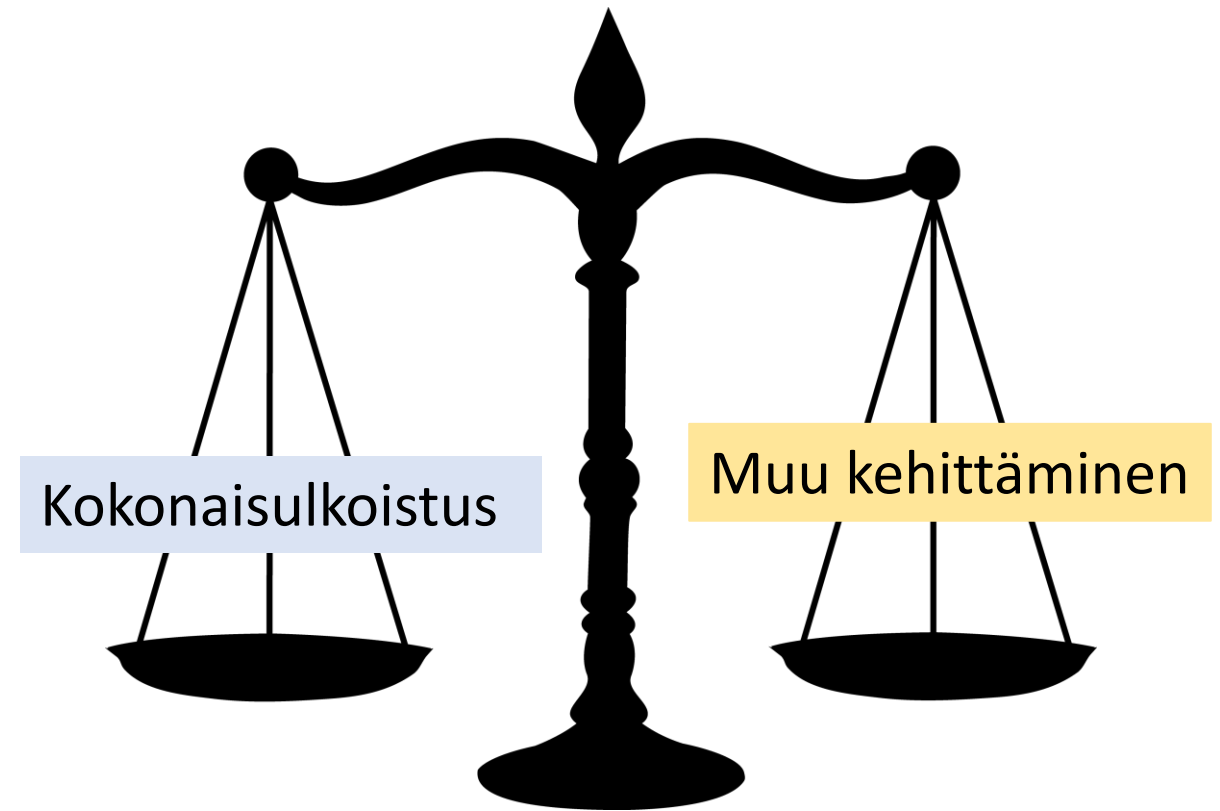


# SOTE-nettokäyttö- kustannusten vuosimuutos



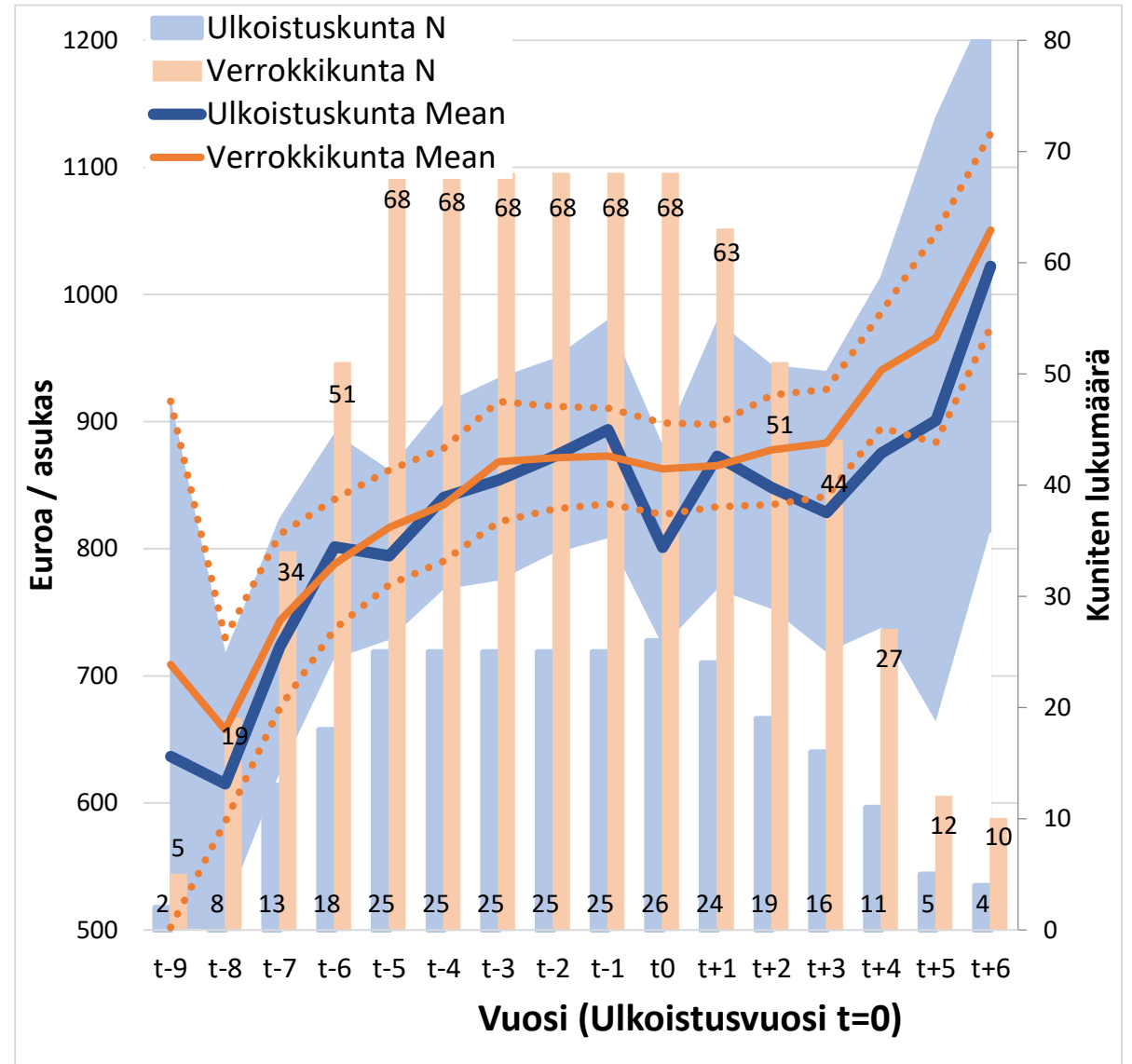
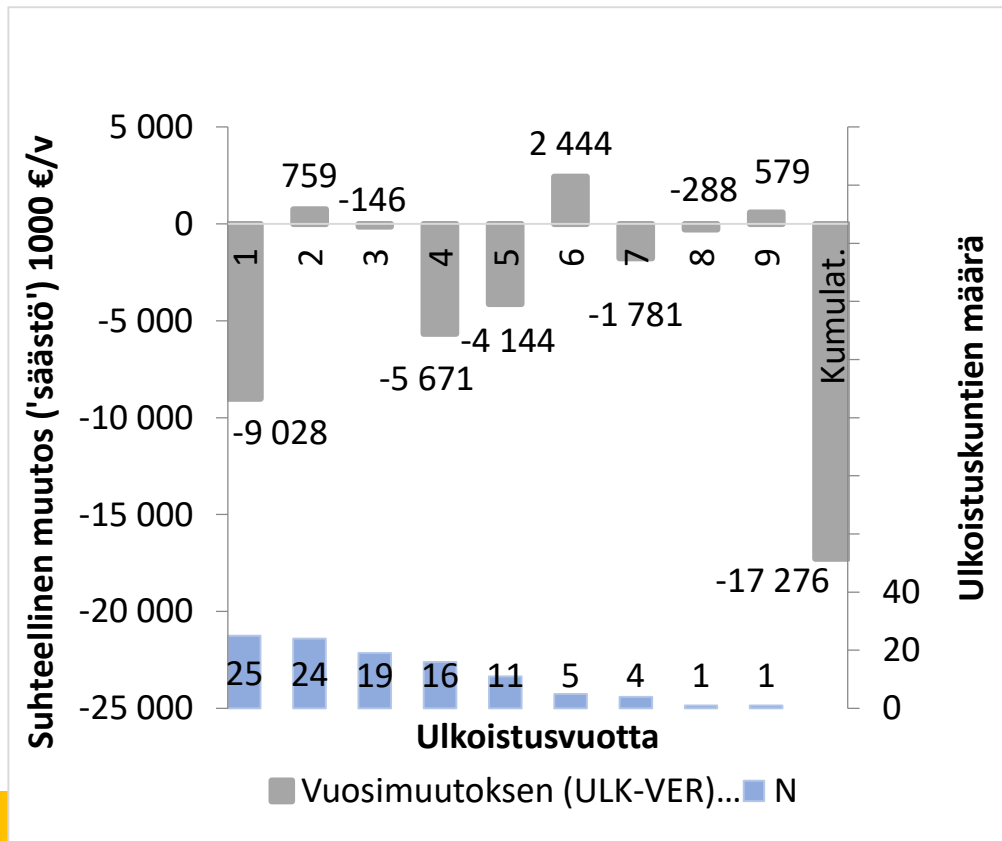
# Tulosten luotettavuus

- Ulkoistuskuntien palvelutarve on kasvanut keskimääräistä enemmän
  - Ulkoistuksilla ei voida vaikuttaa kaikkiin SOTE-kustannuksiin
  - Ulkoistukset ovat eriasteisia, esimerkiksi Länsi-Pohjan osalta tästä on käyty keskustelua, myös Hattulan ja Tervolan
  - Sairaanhoidopiirien välinen vertailu kokonaisuutena epäedullinen ulkoistuskunnille
- Verrokkit loppuvat kesken ja on katsottava myös tulosten luottamusaluetta
  - Kumpaa katsotaan – kokonaisuutta ja absoluuttisia euromääriä vai kuntakohtaista suhteellista säästöä

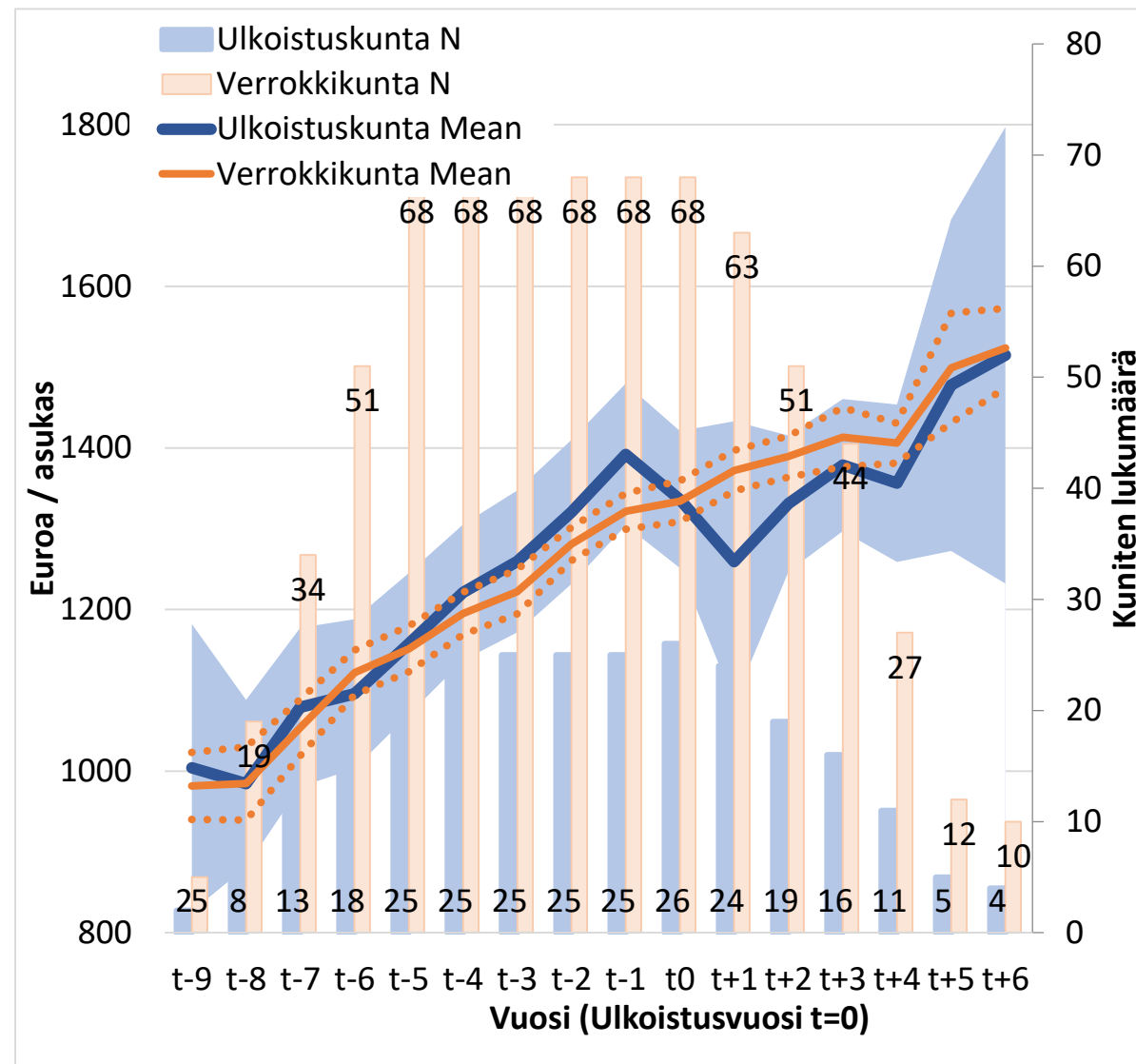
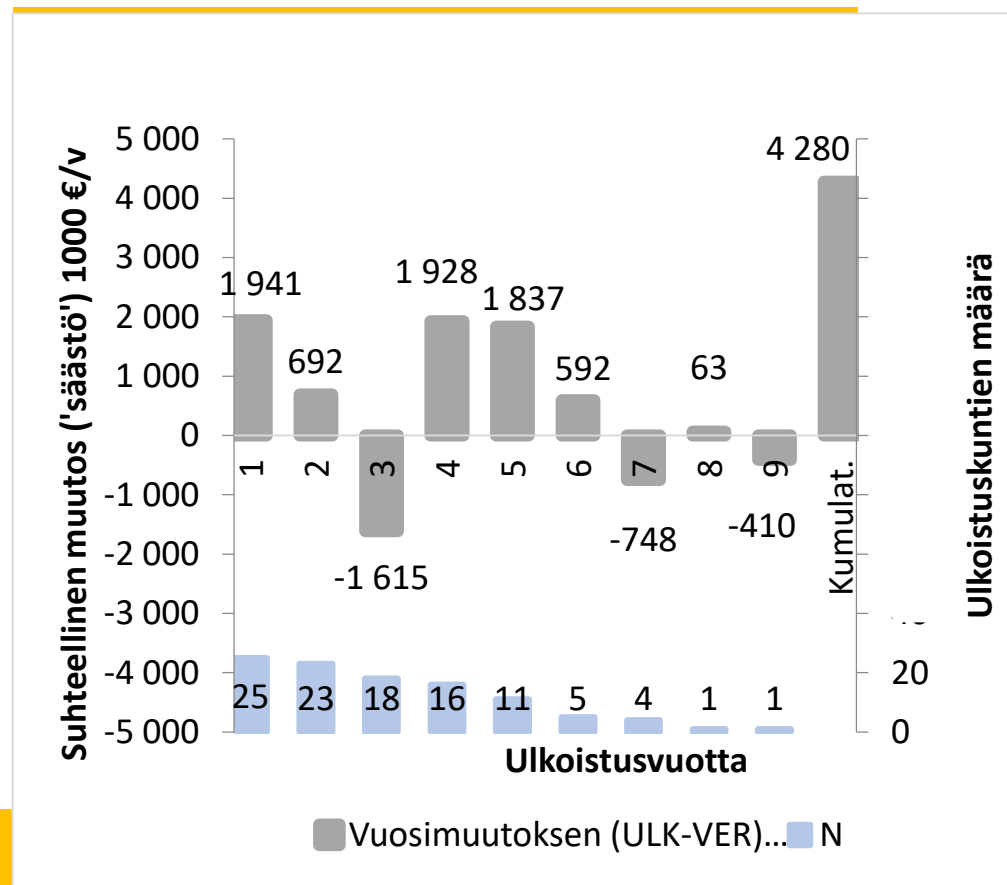


[Tämä kuva](#), tekijä Tuntematon tekijä, käyttöoikeus: [CC BY-NC](#)

# PTH-nettokäyttö- kustannusten vuosimuutos



# ESH-nettokäyttö- kustannusten vuosimuutos



# Sosiaalitoiminnan nettokäyttökustannusten vuosimuutos

